

**IHR
PARTNER
FÜR**

PRINT

TEXTIL

ONLINE

WERBEDESIGN

Bei Fragen stehen wir Ihnen unter folgenden Kontaktdaten zur Verfügung:

► **Florian Steinhoff**

Telefon: (0 29 02) 91036-12
E-Mail: fsteinhoff@prietex-medien.de

► **Ralf Tiemann**

Telefon: (0 29 02) 91036-13
E-Mail: rtiemann@prietex-medien.de

Ihre Bestellung senden Sie uns gerne per E-Mail an:

workwear@prietex-medien.de

Brillante

**DIREKTEINSTICKUNG
MIT AKTUELLEM LOGO**
im Brustbereich für:

6€

Vorteile: ✓ chemisch reinigungsbeständig
(chlorecht)
✓ sehr widerstandsfähig

Brillante

**DTF-DRUCK
MIT AKTUELLEM LOGO**

im Brustbereich für:

5€

auf Rücken für:

10€



TEXTIL

Shirts	04-05
T-Shirt.....	04
Poloshirt	05
Pullover	6
Jacken	7-11
Regenjacke.....	7
Softshellweste	8
Softshelljacken	9-10
Winter-Softshelljacke.....	11
Arbeitshosen	12-13
Kappen	14



Artikelnr.:
0300



Veredelung Vorderseite:

DTF-Druck
Motiv: Logo Falk e-tech
Position: Brust-Herzstand
Farbe: schwarz-grün
Größe: ca. 8 cm

Veredelung Rückseite:

DTF-Druck
Motiv: Logo Falk e-tech
Position: Rücken
Farbe: schwarz-grün
Größe: ca. 25 cm

12,16

Größen

XS S M L XL XXL 3XL 4XL 5XL 6XL

Farben



Material:

60 % Baumwolle, 40 % Polyester,
210 - 220 g/qm

Beschreibung:

Strapazierfähiges T-Shirt. Halsausschnitt mit vierfachem Rippabschluss, Nacken- und Schulterband und Nackenspiegel. Vorgekrümpt bei sehr hohen Temperaturen, sowohl vor als auch nach dem Färben, um zusätzliche Stabilität und lange Lebensdauer zu gewährleisten.

Artikelnr.:

0324



Veredelung Vorderseite:

Direkteinstickung
Motiv: Logo Falk e-tech
Position: Brust-Herzstand
Farbe: schwarz-grün
Größe: ca. 8 cm



Veredelung Rückseite:

DTF-Druck
Motiv: Logo Falk e-tech
Position: Rücken
Farbe: schwarz-grün
Größe: ca. 25 cm

23,54

Größen

XS S M L XL XXL 3XL 4XL 5XL 6XL

Farben



Material:

50 % Baumwolle, 50 % Polyester,
210 - 220 g/qm

Beschreibung:

Strapazierfähiges klassisches Poloshirt ohne Brusttasche. Nacken- und Schulterband und Nackenspiegel. Vorgekrümpft bei sehr hohen Temperaturen, sowohl vor als auch nach dem Färben, um zusätzliche Stabilität und lange Lebensdauer zu gewährleisten.

Artikelnr.:
120030-S

Veredelung Rückseite:

DTF-Druck
Motiv: Logo Falk e-tech
Position: Rücken
Farbe: weiß-grün
Größe: ca. 25 cm

Veredelung Vorderseite:

Direkteinstickung
Motiv: Logo Falk e-tech
Position: Brust-Herzstand
Farbe: weiß-grün
Größe: ca. 8 cm

32,³⁷

Größen

XS S M L XL XXL 3XL 4XL 5XL

Farben



Material:

95 % Baumwolle, 5 % Polyester,
340 g/qm

Beschreibung:

hochwertiges und besonders funktionelles Sweat-shirt, körpernahe Passform, der hohe Baumwollanteil gewährleistet optimale Pillingwerte, die Innenseite ist nicht angeraut sondern hat eine Pique-Struktur, dadurch verfügt das Sweatshirt über eine hohe Atmungsaktivität und hinterlässt keine Faserrückstände, breite und elastische Rippenbündchen, (450g/qm) als Ärmel- und Saumabschluss

Artikelnr.:
1470



Veredelung Vorderseite:

DTF-Druck
Motiv: Logo Falk e-tech
Position: Brust-Herzstand
Farbe: weiß-grün
Größe: ca. 8 cm

Veredelung Rückseite:

DTF-Druck
Motiv: Logo Falk e-tech
Position: Rücken
Farbe: weiß-grün
Größe: ca. 25 cm

34,35

Größen

S M L XL XXL 3XL 4XL 5XL

Farben



Material:

100 % Polyester, Ripstop,
PLANAM-TEX-beschichtet
290 g/qm

Beschreibung:

Atmungsaktiv und Wasserdicht, Nähte hinterklebt, 2 seitliche Taschen mit verdecktem Reißverschluss, Reflexapplikationen, 1 Innentasche, 1 Handytasche, einrollbare Kapuze im Kragen, verstellbare Ärmelbündchen mit Gummizug, Kordelzug im Saum

Artikelnr.:
79110



Veredelung Vorderseite:

Direkteinstickung
Motiv: Logo Falk e-tech
Position: rechte Brust
Farbe: weiß-grün
Größe: ca. 8 cm



Veredelung Rückseite:

DTF-Druck
Motiv: Logo Falk e-tech
Position: Rücken
Farbe: weiß-grün
Größe: ca. 25 cm

58,⁴⁹

Größen

XS S M L XL XXL 3XL 4XL 5XL

Farben



Material:

100 % Polyester,
320 g/qm

Beschreibung:

stark wasserabweisend, winddicht und atmungsaktiv, High-Performance, 10.000 mm Wassersäule, dehnbares und extrem geschmeidiges FHB Softshell-Gewebe ermöglicht maximale Bewegungsfreiheit, 1 Brusttasche und 2 große Seitentaschen mit Reißverschluss, abnehmbare Kapuze mit Weitenregulierung, körpernahe Passform, Bundweitenregulierung

Artikelnr.:
JN135



Veredelung Vorderseite:

Direkteinstickung
Motiv: Logo Falk e-tech
Position: Brust-Herzstand
Farbe: weiß-grün
Größe: ca. 8 cm

Veredelung Rückseite:

DTF-Druck
Motiv: Logo Falk e-tech
Position: Rücken
Farbe: weiß-grün
Größe: ca. 25 cm

52,70

Größen

S M L XL XXL 3XL 4XL 5XL

Farben



Material:

95 % Baumwolle, 5 % Elasthan;
330 g/qm

Beschreibung:

3 Lagen-Funktionsmaterial mit TPU-Membran, Winddicht, atmungsaktiv und wasserdicht (5.000 mm Wassersäule), Innenseite aus Microfleece, Netzfutter im Vorderteil, 2 Seitentaschen mit Reißverschluss, Elastischer Kordelzug mit Stoppfern am Saum, Reißverschluss im Vorderteil zur Veredelung, 1 vertikale Brusttasche mit Reißverschluss

Artikelnr.:
120024



72,99

Größen

XS S M L XL XXL 3XL 4XL 5XL

Farben



Material:

65 % Baumwolle, 35 % Polyester,
300 g/qm

Beschreibung:

stark wasserabweisend, winddicht und atmungsaktiv, High-Performance, 10.000mm Wassersäule, 5.000g/qm in 24 Std., dehnbares und extrem geschmeidiges FHB-Softshell-Gewebe ermöglicht maximale Bewegungsfreiheit, 1 Brusttasche und 2 große Seitentaschen mit Reißverschluss, abnehmbare Kapuze mit Weitenregulierung, FHB-typisches Designelement am Unterarm, körpernahe Passform, Arm- und Bundweitenregulierung

Artikelnr.:
78518

Veredelung Vorderseite:

DTF-Druck
Motiv: Logo Falk e-tech
Position: Brust-Herzstand
Farbe: weiß-grün
Größe: ca. 8 cm



Veredelung Rückseite:

DTF-Druck
Motiv: Logo Falk e-tech
Position: Rücken
Farbe: weiß-grün
Größe: ca. 25 cm

77,92

Größen

XS S M L XL XXL 3XL 4XL 5XL

Farben



Material:

69 % Polyester, 4 % Elasthan
380 g/qm

Beschreibung:

FHB-Membran, optimale Bewegungsfreiheit durch elastisches Obermaterial, atmungsaktiv, winddicht und wasserabweisend (10.000 mm Wassersäule), wasserdichte Reißverschlüsse, 2 Seitentaschen + Handytasche, 1 Innentasche, abnehmbare Kapuze

Artikelnr.:
122110



Dehnbare
Volumentasche mit
herausnehmbarem
Magnetkopf verschließbar
sowie 2 Gesäßpattentaschen
und passendem Gürtel-
schlaufenabstand für
FHB-Holstertaschen

76,²¹

Größen

23-30 42-66 84-115

Farben



Material:

- Oberstoff aus Canvas:** 320 g/qm,
65 % Polyester, 35 % Baumwolle (Ringgarn)
- Oberstoff aus 4-Wege-Stretch:** 293 g/qm,
90 % Polyester, 10 % Baumwolle (Ringgarn)

Beschreibung:

Robust, elastisch im Gesäß-, Schritt- und Kniebereich, körperbetont, elastische 3D-Frinlock-Einsätze für Komfort-Passform, 100 % Polyamid (Cordura) im Knie und Taschenbereich (Stift-, Messer- und Zollstock), Kniepolstereinschub von oben, mit RV verschließbare Handytasche

Artikelnr.:
120013



Größen

42-66

Material:

50 % Polyester, 50 % Baumwolle
250 g/qm

Farben



Beschreibung:

extra für FHB entwickeltes Gewebe im perfekten Mischungsverhältnis von Baumwolle und Polyester, elastische Seitenkeile, höher geschnittener Bund im Rücken, jeweils 1 Handy- und 1 Zollstocktasche links und rechts, diverse Volumentaschen auf beiden Seiten der Hose, 2 geräumige Gesäßtaschen, passender Gürtelschlaufenabstand für FHB-Holstertaschen, innovativer gebrauchsmustergeschützter FHB-Pattentaschenverschluss

Artikelnr.:

FX6506 5-Panel
Retro Trucker Cap



8,58

Artikelnr.:

FX110C 110 Flexfit
Pro-Formance Cap



16,67

Größen

One Size

Material:

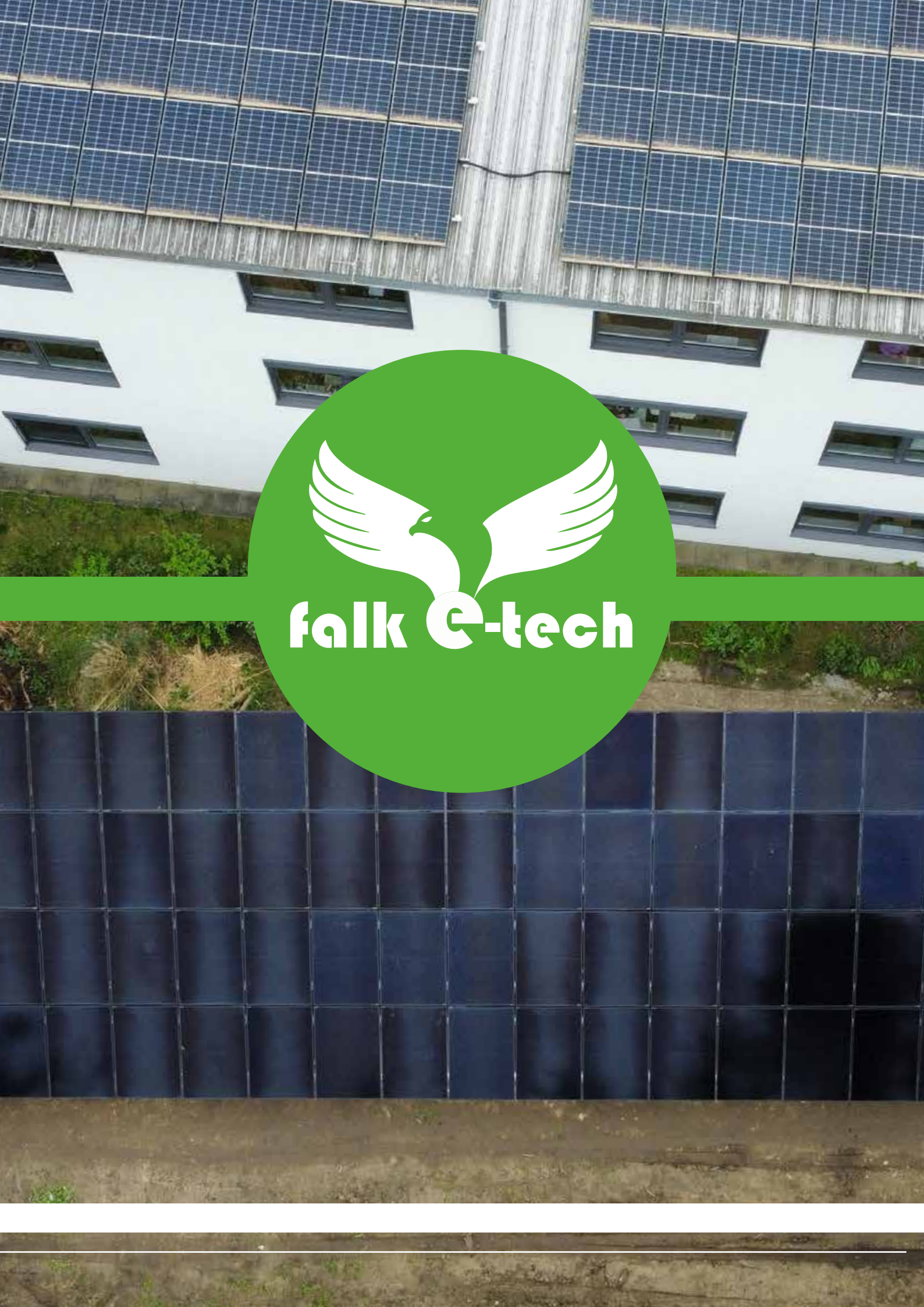
5-Panel Retro Trucker Cap: 60 % Baumwolle, 40 % Polyester
110 Flexit Pro-Formance Cap: 97 % Polyester, 3 % Elasthan

Beschreibung:

5-Panel Retro Trucker Cap: 5-Panel-Truckermütze, Durchgehende, verstärkte Front Mesh-Rückseite, Hochwertiges Obermaterial aus Baumwoll-Twill

110 Flexit Pro-Formance Cap: One Ten Linie, Größenverstellbarer Verschluss, Flexfit Technologie, Eingenähtes elastisches Schweißband

Farben



falk e-tech

